

# H29「学校評価」アンケート(保護者) 結果

H29 10月実施

	在籍	回答者	回答率
1年	236	200	84.7%
2年	232	204	87.9%
3年	228	190	83.3%
全体	696	594	85.3%

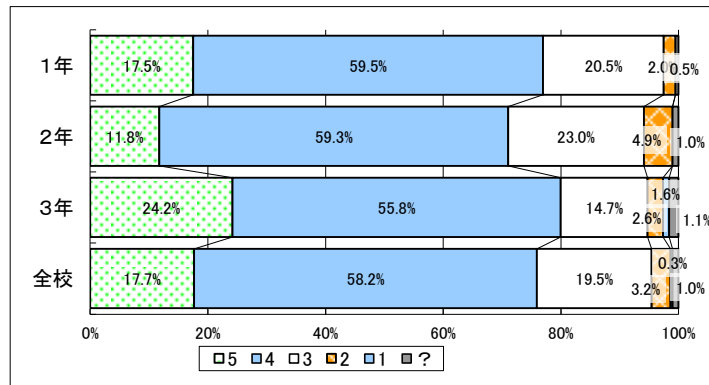
よくやっている・そう思う	5	少しもの足りない・不十分	2
だいたいやっている・まずまず	4	全く思わない・不満・心配	1
どちらともいえない	3	判断できない・分からない	?

## 設問1 教育方針を保護者に分かりやすく伝える機会を設けていると思いますか。

男女計

	5	4	3	2	1	?
1年	35	119	41	4	0	1
2年	24	121	47	10	0	2
3年	46	106	28	5	2	3
全校	105	346	116	19	2	6

	1年	2年	3年	全校
平均	3.9	3.8	4.0	3.9

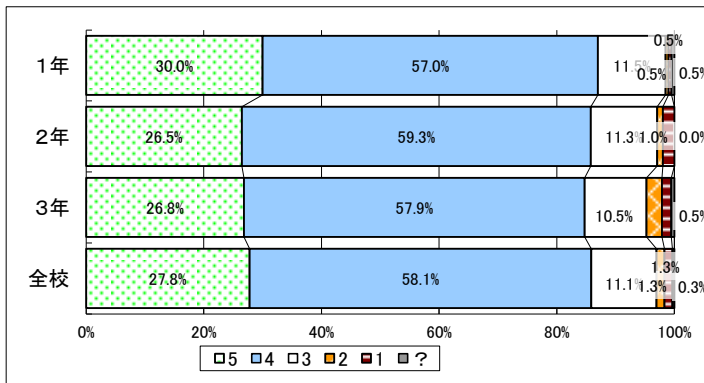


## 設問2 生徒は毎日楽しく学校生活を送っていると思いますか。

男女計

	5	4	3	2	1	?
1年	60	114	23	1	1	1
2年	54	121	23	2	4	0
3年	51	110	20	5	3	1
全校	165	345	66	8	8	2

	1年	2年	3年	全校
平均	4.2	4.1	4.1	4.1

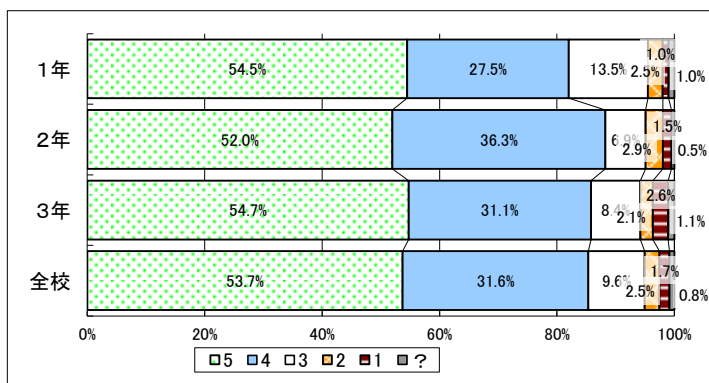


## 設問3 学年通信、学級通信等のお便りや模試の成績等は家庭にきちんと届いていますか。

男女計

	5	4	3	2	1	?
1年	109	55	27	5	2	2
2年	106	74	14	6	3	1
3年	104	59	16	4	5	2
全校	319	188	57	15	10	5

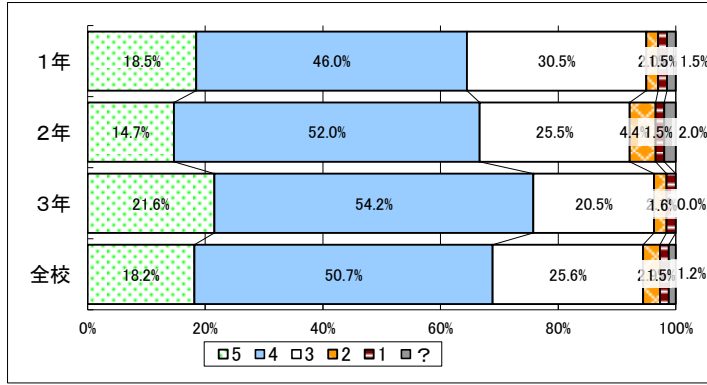
	1年	2年	3年	全校
平均	4.3	4.3	4.3	4.3



設問4 学年PTA等の行事は参加しやすい日程になっていると思いますか。

男女計		5	4	3	2	1	?
1年	37	92	61	4	3	3	
2年	30	106	52	9	3	4	
3年	41	103	39	4	3	0	
全校	108	301	152	17	9	7	

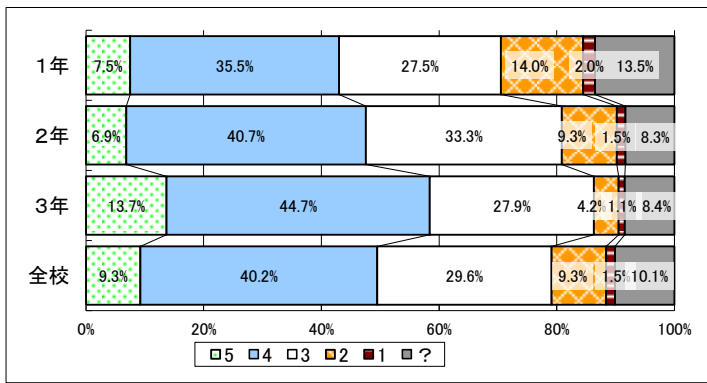
	1年	2年	3年	全校
平均	3.8	3.8	3.9	3.8



設問5 生徒が授業内容で分からないことがあれば、個別指導等を行うなど、学習指導に熱心に取り組んでいると思いますか。

男女計		5	4	3	2	1	?
1年	15	71	55	28	4	27	
2年	14	83	68	19	3	17	
3年	26	85	53	8	2	16	
全校	55	239	176	55	9	60	

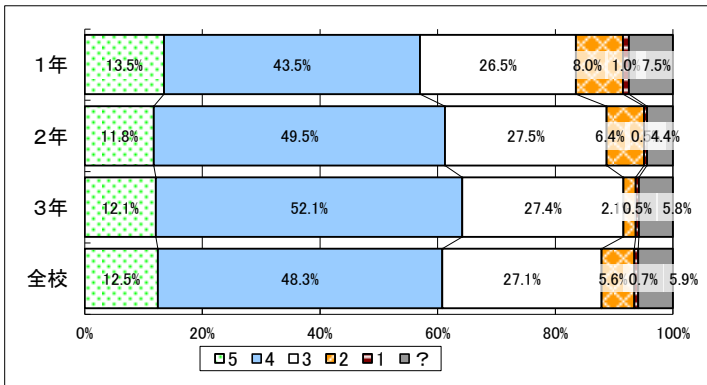
	1年	2年	3年	全校
平均	3.4	3.5	3.7	3.5



設問6 本校での学習指導(授業)は、生徒にとって効果的なものになっていると思いますか。

男女計		5	4	3	2	1	?
1年	27	87	53	16	2	15	
2年	24	101	56	13	1	9	
3年	23	99	52	4	1	11	
全校	74	287	161	33	4	35	

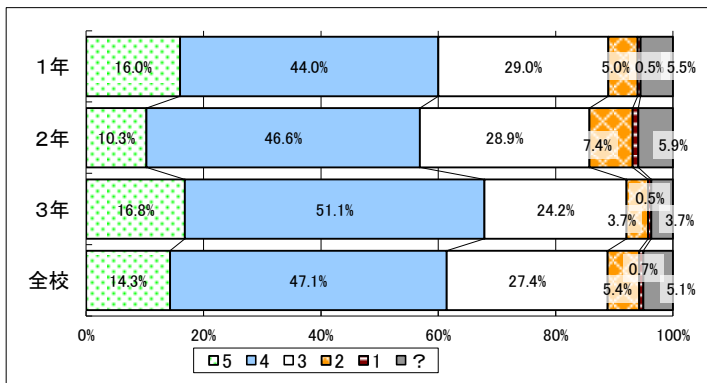
	1年	2年	3年	全校
平均	3.7	3.7	3.8	3.7



設問7 本校での進路指導は、生徒の志望を達成するために効果的なものになっていると思いますか。

男女計		5	4	3	2	1	?
1年	32	88	58	10	1	11	
2年	21	95	59	15	2	12	
3年	32	97	46	7	1	7	
全校	85	280	163	32	4	30	

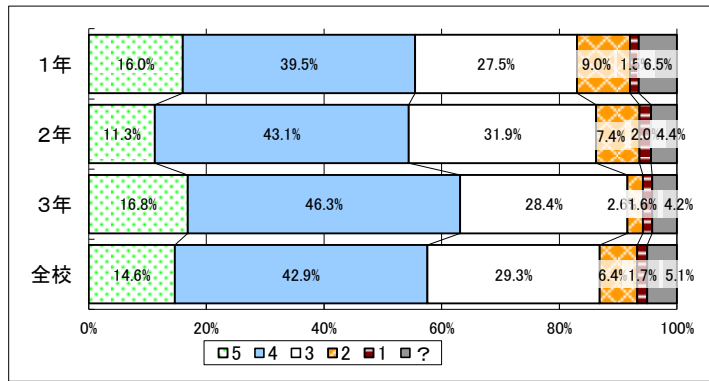
	1年	2年	3年	全校
平均	3.7	3.6	3.8	3.7



設問8 進路情報を十分提供していると思いますか。

男女計		5	4	3	2	1	?
8							
1年	32	79	55	18	3	13	
2年	23	88	65	15	4	9	
3年	32	88	54	5	3	8	
全校	87	255	174	38	10	30	

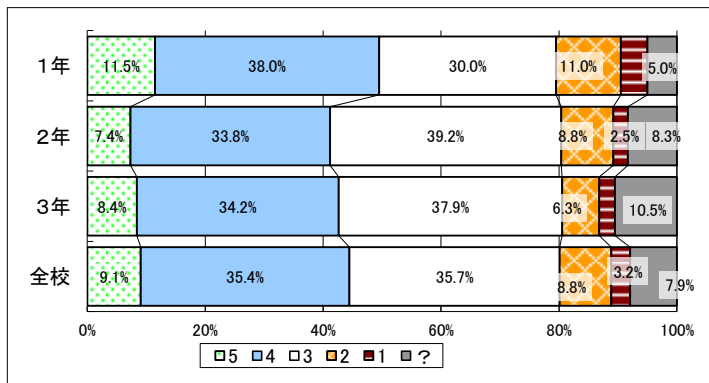
	1年	2年	3年	全校
平均	3.6	3.6	3.8	3.7



設問9 部活動と学業を両立させる指導が行き届いていると思いますか。

男女計		5	4	3	2	1	?
9							
1年	23	76	60	22	9	10	
2年	15	69	80	18	5	17	
3年	16	65	72	12	5	20	
全校	54	210	212	52	19	47	

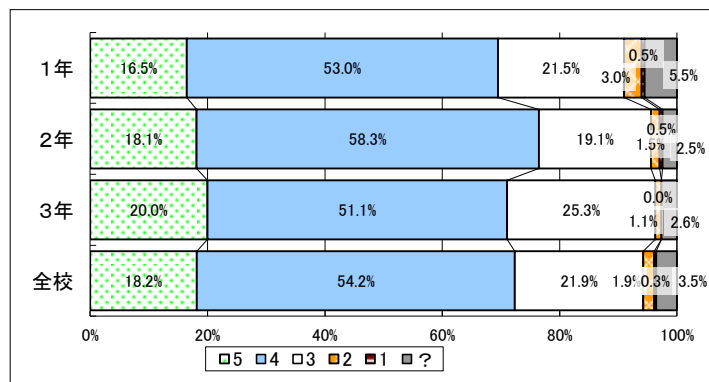
	1年	2年	3年	全校
平均	3.4	3.4	3.4	3.4



設問10 生徒会活動や学校行事等は活発に行われていると思いますか。

男女計		5	4	3	2	1	?
10							
1年	33	106	43	6	1	11	
2年	37	119	39	3	1	5	
3年	38	97	48	2	0	5	
全校	108	322	130	11	2	21	

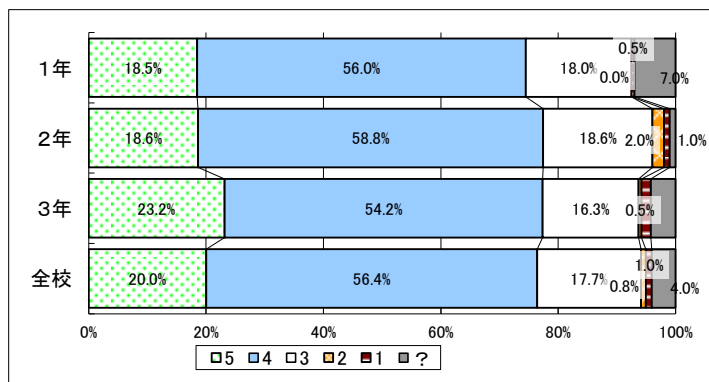
	1年	2年	3年	全校
平均	3.9	3.9	3.9	3.9



設問11 整容やマナー等基本的な生活ルールについての指導が行われていると思いますか。

男女計		5	4	3	2	1	?
11							
1年	37	112	36	0	1	14	
2年	38	120	38	4	2	2	
3年	44	103	31	1	3	8	
全校	119	335	105	5	6	24	

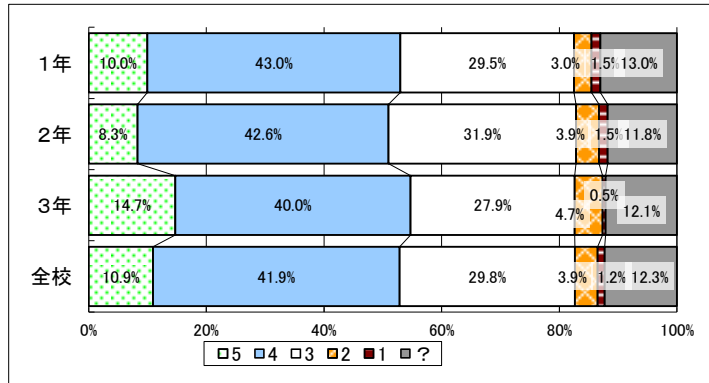
	1年	2年	3年	全校
平均	4.0	3.9	4.0	4.0



設問12 生徒に困ったことや心配なことがあったとき、学校はその相談にのっていると思いますか。

男女計		5	4	3	2	1	?
12		5	4	3	2	1	?
1年	20	86	59	6	3	26	
2年	17	87	65	8	3	24	
3年	28	76	53	9	1	23	
全校	65	249	177	23	7	73	

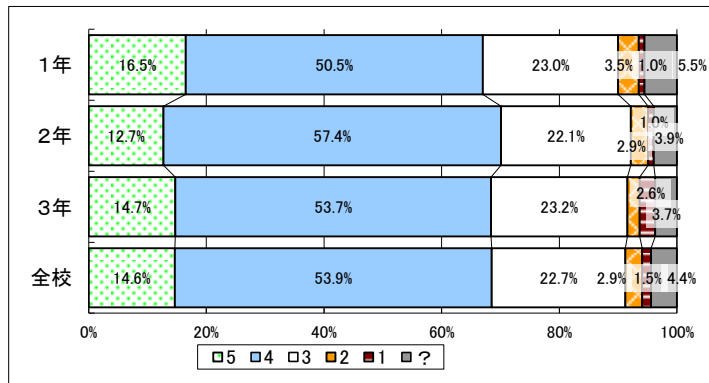
	1年	2年	3年	全校
平均	3.7	3.6	3.7	3.7



設問13 生徒の安全や健康のために配慮がされていると思いますか。

男女計		5	4	3	2	1	?
13		5	4	3	2	1	?
1年	33	101	46	7	2	11	
2年	26	117	45	6	2	8	
3年	28	102	44	4	5	7	
全校	87	320	135	17	9	26	

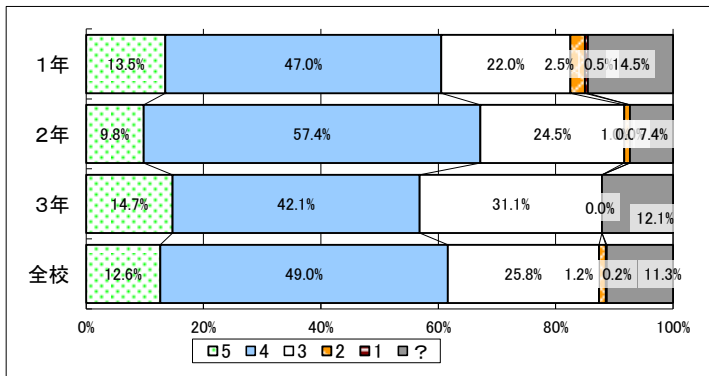
	1年	2年	3年	全校
平均	3.8	3.8	3.8	3.8



設問14 校外の環境美化について指導が行き届いていると思いますか。

男女計		5	4	3	2	1	?
14		5	4	3	2	1	?
1年	27	94	44	5	1	29	
2年	20	117	50	2	0	15	
3年	28	80	59	0	0	23	
全校	75	291	153	7	1	67	

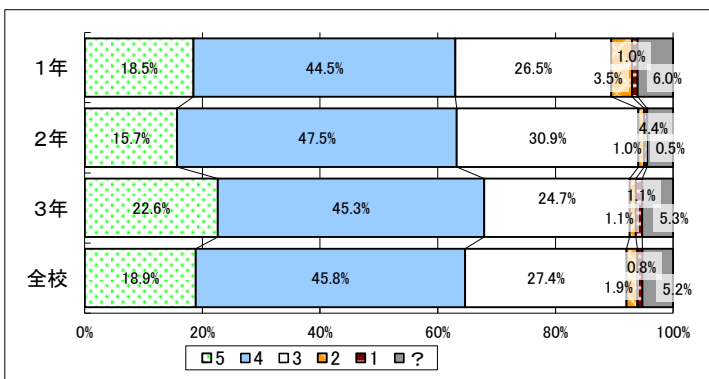
	1年	2年	3年	全校
平均	3.8	3.8	3.8	3.8



設問15 土曜課外授業は、学力向上に役立っていると思いますか。

男女計		5	4	3	2	1	?
15		5	4	3	2	1	?
1年	37	89	53	7	2	12	
2年	32	97	63	2	1	9	
3年	43	86	47	2	2	10	
全校	112	272	163	11	5	31	

	1年	2年	3年	全校
平均	3.8	3.8	3.9	3.8



設問16 「蛍雪の日」の趣旨についてご理解いただいていますか。

男女計

16		5	4	3	2	1	?
1年	40	70	46	7	5	32	
2年	35	93	50	7	5	14	
3年	44	89	34	7	1	15	
全校	119	252	130	21	11	61	

	1年	2年	3年	全校
平均	3.8	3.8	4.0	3.8

